

109 學年度四技二專統一入學測驗

設計群專業(二) 試題

第一題：基本設計、繪畫基礎(共 60 分)

「全民防疫 DIY」主題圖像、字體設計及戴口罩步驟圖之衛教宣傳彩色圖文構成

1. 主題說明：

請繪製一幅「全民防疫 DIY」主題之衛教宣傳彩色圖文構成，畫面中必須同時呈現字體設計及戴口罩之四個步驟圖。

2. 內容說明：

(1)全民防疫主題圖像的參考重點：增強免疫力、充分休息、均衡飲食、戴上口罩、勤洗手、注意咳嗽禮節、保持社交距離、避免群聚...等。

(2)畫面中須繪製三個部分：

A.全民防疫的主題圖像

B.「全民防疫 DIY」的字體設計

C.戴口罩的四個步驟圖(可簡化示意)：

(a)戴口罩前先洗手

(b)確認口罩正反面並戴上口罩

(c)輕壓口罩上方壓條與鼻樑緊貼

(d)將口罩拉至下巴密合蓋住口鼻

3. 製作規格：

(1)須於第一題答案欄內繪製 25cm×25cm 之正方形彩色圖文構成。

(2)畫面中(a)~(d)戴口罩步驟圖，須全部畫出，說明文字及順序編號(a)~(d)不必書寫。

(3)「全民防疫 DIY」字體設計及步驟圖之位置與大小，可自行配置。

4. 製作要求：

(1)須使用本考科規定之媒材繪製，畫面必須以彩色技法表現，表現手法不拘。

(2)畫面中除「全民防疫 DIY」字體設計外，不得出現任何文字訊息。

(3)畫面中須繪製「全民防疫 DIY」主題圖像、字體設計及戴口罩步驟圖。

第二題：基礎圖學(共 40 分)

請繪製出圖(一)的等角立體圖與圖(二)的剖視圖

1. 主題說明：

(1)圖(一)是採第三角法繪製某物體的三視圖，圖中的參考格線每格為 10mm，請依圖(一)的內容，繪製出 120° 等角立體圖。

(2)圖(二)為圖(一)的前視圖，請繪製圖(二)的 A-A 剖視圖。

2. 製圖規定：

(1)須於第二題答案欄內作答。

3. 製圖要求：

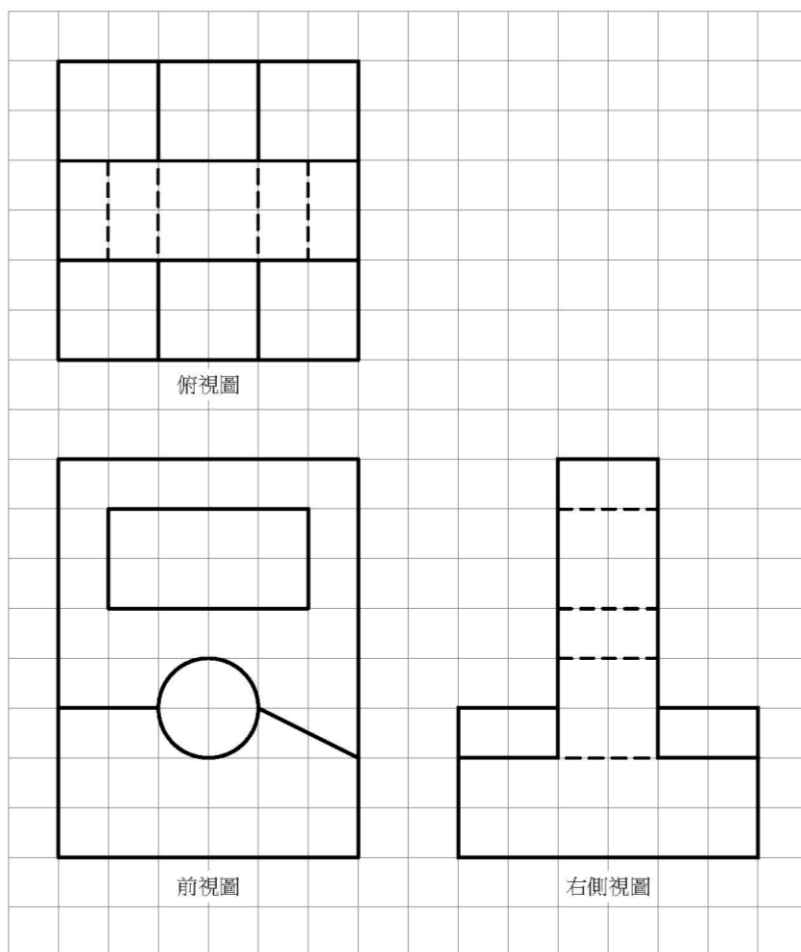
(1)須符合 CNS 製圖標準，繪圖比例為 1 : 1。

(2)須用製圖工具繪製，不得徒手繪製。

(3)請用黑色鉛筆繪製，不須標註尺寸，不須上墨，不須繪製參考格線；應保持畫面整潔。

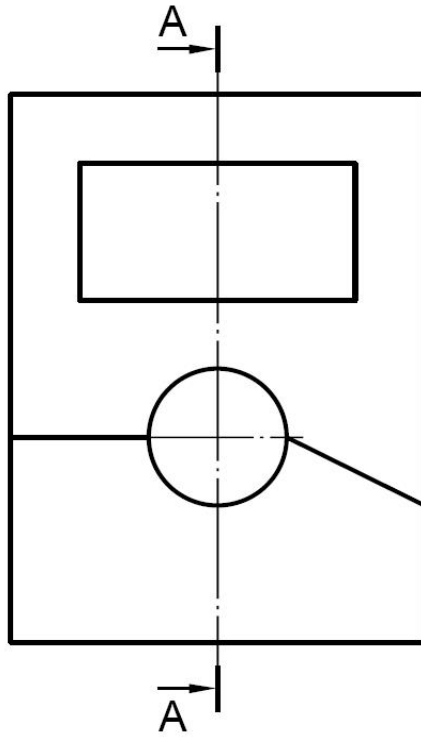
The logo for ALeader features a large, stylized green swirl or 'e' shape above the word 'ALeader' in a bold, green, sans-serif font. The 'A' is significantly larger than the other letters.

ALeader



圖(一)

ALeader



圖(二)

ALeader

109 學年度四技二專統一入學測驗

設計群專業(二) 試題詳解

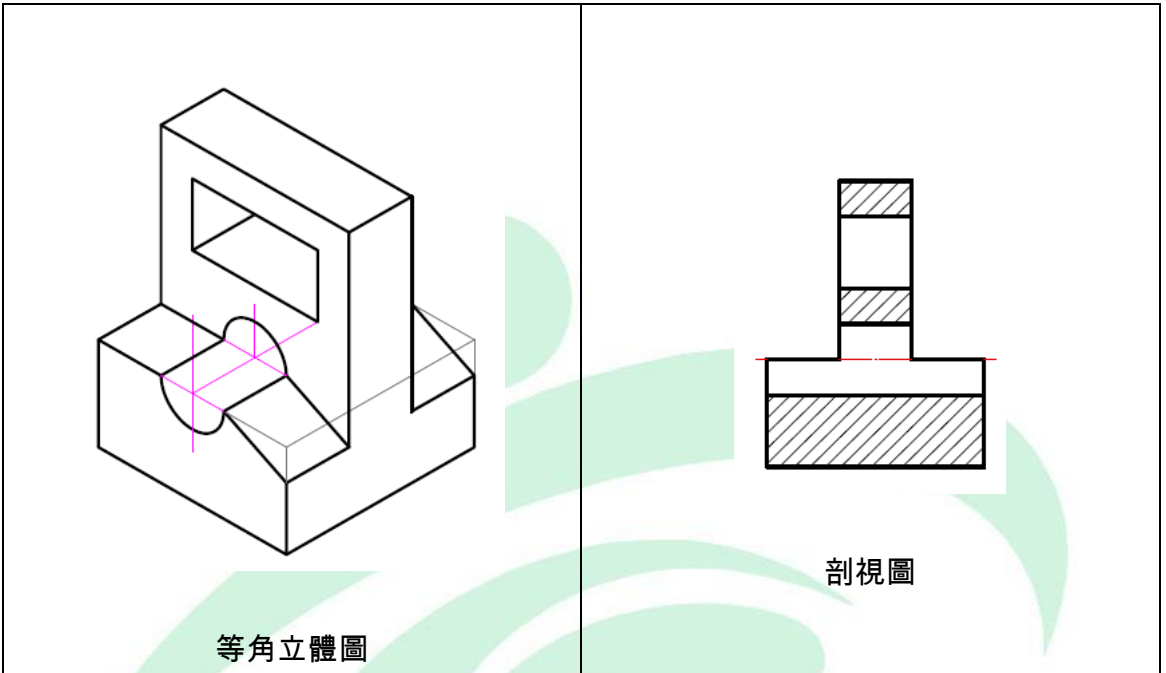
第一題：基本設計、繪畫基礎

【解題示範】



第二題：基礎圖學

【解題示範】



補充

